

К Приказу Северо-Западного
территориального управления
Федерального агентства по рыболовству
от 30 марта 2016 № 105

Извещение

о проведении аукциона на право заключения договоров пользования рыболоводными участками, расположенными на водных объектах и (или) их частях на территории Ленинградской области для осуществления пастбищной и (или) индустриальной аквакультуры (рыбоводства).

1. Предмет аукциона – право заключения договоров пользования рыболоводными участками, расположенными на водных объектах и (или) их частях на территории Ленинградской области для осуществления пастбищной и (или) индустриальной аквакультуры (рыбоводства).

Аукцион проводится на основании приказа Северо-Западного территориального управления Федерального агентства по рыболовству от 30 марта 2016 года № 105

2. Организатор аукциона – Северо-Западное территориальное управление Федерального агентства по рыболовству (далее — Организатор аукциона).

Адрес Организатора аукциона, Комиссии Организатора аукциона: 199155, Санкт-Петербург, ул. Одоевского, д 24/2. Адрес электронной почты: gmvvbr@sztufar.ru, info@sztufar.ru Контактный телефон: (812) 498-64-26, контактные лица: Иванов Григорий Олегович, Семенова Ирина Николаевна.

3. Аукцион является открытым и проводится в отношении 12 (двенадцати) рыболоводных участков. Количество лотов — 12.

4. Сведения о рыболоводных участках:

№ лота	Наименование водного объекта	Границы рыболоводного участка	Вид аквакультуры (рыбоводства)	Вид водопользования
1	озеро Крестное, центральная часть водоема	60°44'919" с.ш. 34°55'150" в.д. 60°45'179" с.ш. 34°55'150" в.д. 60°45'302" с.ш. 34°55'764" в.д. 60°45'042" с.ш. 34°55'709" в.д.	индустриальная	Совместное
2	озеро Ладожское, залив Лехмалаhti.	61°07'42" с.ш. 29°58'19" в.д. 61°07'53" с.ш. 29°58'28" в.д. 61°07'48" с.ш. 29°58'53" в.д. 61°07'45" с.ш. 29°58'48" в.д.	индустриальная	Совместное
3	река Вуокса (Каменногорск)	60°55'45,7" с.ш. 29°07'15,3" в.д. 60°54'36,5" с.ш. 29°08'15,1" в.д. 60°54'41" с.ш. 29°08'31,3" в.д. 60°54'48,5" с.ш. 29°09'10,2" в.д. 60°54'59,3" с.ш. 29°09'01,9" в.д. 60°55'03,4" с.ш. 29°08'41,7" в.д.	индустриальная	Совместное
4	река Вуокса (Лесогорск)	61°00'20,0"с.ш. 28°57'37,3"в.д. 60°59'31,0"с.ш. 28°59'24,2"в.д. 60°59'36,7"с.ш. 28°59'36,6"в.д. 60°58'59,4"с.ш. 29°01'05,3"в.д. 60°59'12,5"с.ш. 29°01'27,8"в.д. 61°00'33,3"с.ш. 28°58'01,4"в.д.	индустриальная	Совместное

5	река Вуокса (о. Боровой)	60°51'23,9"с.ш. 29°12'40,4"в.д. 60°50'37,8"с.ш. 29°13'43,9"в.д. 60°50'29,6"с.ш. 29°15'11,8"в.д. 60°50'34,5"с.ш. 29°15'28,7"в.д. 60°51'39,0"с.ш. 29°13'48,8"в.д.	индустриальная	Совместное
6	озеро Котелево	вся акватория водоема	пастбищная	Обособленное
7	ручей Холодный	60°23'41,42" с.ш. 29°01'04,85" в.д. 60°23'43,88" с.ш. 29°00'59,92" в.д. 60°23'41,93" с.ш. 29°01'01,20" в.д.	пастбищная	Совместное
8	озеро Новинское	вся акватория водоема	пастбищная	Совместное
9	озеро Большая Ряска	вся акватория водоема	пастбищная	Совместное
10	озеро Мышкино	вся акватория водоема	пастбищная	Совместное
11	Озеро Веснино	вся акватория водоема	пастбищная	Совместное
12	Озеро Малое Заветное	вся акватория водоема	пастбищная	Совместное

Географические координаты приведены в системе WGS 84.

Лот №1

Предмет договора: предоставление Рыбоводному хозяйству во временное пользование для осуществления индустриальной аквакультуры (рыбоводства) рыбоводного участка, расположенного на водном объекте и (или) его части.

Расположение рыбоводного участка: Ленинградская область, Подпорожский район, озеро Крестное, центральная часть водоема. Схема водного объекта с границами рыбоводного участка (приложение №1 к Извещению).

Площадь участка — 19,8 га.

Объем и видовой состав объектов аквакультуры, подлежащих разведению и (или) содержанию, выращиванию, а также выпуску в садки и (или) другие технические средства и изъятию из садков и (или) других технических средств в границах рыбоводного участка, при осуществлении индустриальной аквакультуры (рыбоводства):

Видовой состав объектов аквакультуры	Минимальный ежегодный объем подлежащих выпуску в садки и (или) другие технические средства, в границах рыбоводного участка, объектов аквакультуры, выращиваемых при осуществлении индустриальной аквакультуры	Минимальный ежегодный объем подлежащих изъятию из водного объекта в границах рыбоводного участка объектов аквакультуры	Минимальный ежегодный объем подлежащих разведению и (или) содержанию, выращиванию объектов аквакультуры		
			с даты заключения Договора до половины первого периода выращивания	со второй половины до конца первого периода выращивания	с начала второго периода выращивания до конца действия Договора
форель радужная (Oncorhynchus mykiss); период выращивания – 1 год	3 078 041 шт./год 923 412 кг/год	739,15 т/год	0	369,36 т/год	554,04 т/год
форель радужная (Oncorhynchus mykiss); период выращивания – 2 года	256 500 шт./год 513 000 кг/год	369,57 т/год	0	184,78 т/год	277,17 т/год
Атлантический лосось (семга) (Salmo salar); период выращивания – 2 года	597 шт./год 1 194 кг/год	0,86 т/год	0	0,43 т/год	0,64 т/год
Сиг (Coregonus lavaretus); период выращивания – 2 года	17 301 шт./год 5 190 кг/год	2,18 т/год	0	1,09 т/год	1,63 т/год
Бестер (Huso huso × Acipenser ruthenus); период выращивания – 3 года	18 983 шт./год 28 475 кг/год	23,86 т/год	0	11,93 т/год	17,89 т/год

Ограничения, связанные с использованием рыбоводного участка — устанавливаются в соответствии с законодательством Российской Федерации.

Сведения об объектах инфраструктуры на рыбоводном участке – отсутствуют.

Срок договора — 25 лет.

Лот №2

Предмет договора: предоставление Рыбоводному хозяйству во временное пользование для осуществления индустриальной аквакультуры (рыбоводства) рыбоводного участка, расположенного на водном объекте и (или) его части.

Расположение рыбоводного участка: Ленинградская область, Приозерский район, озеро Ладожское, залив Лехмалахти. Схема водного объекта с границами рыбоводного участка (приложение №2 к Извещению).

Площадь участка — 13,5 га.

Объем и видовой состав объектов аквакультуры, подлежащих разведению и (или) содержанию, выращиванию, а также выпуску в садки и (или) другие технические средства и изъятию из садков и (или) других технических средств в границах рыбоводного участка, при осуществлении индустриальной аквакультуры (рыбоводства):

Видовой состав объектов аквакультуры	Минимальный ежегодный объем подлежащих выпуску в садки и (или) другие технические средства, в границах рыбоводного участка, объектов аквакультуры, выращиваемых при осуществлении индустриальной аквакультуры	Минимальный ежегодный объем подлежащих изъятию из водного объекта в границах рыбоводного участка объектов аквакультуры	Минимальный ежегодный объем подлежащих разведению и (или) содержанию, выращиванию объектов аквакультуры		
			с даты заключения Договора до половины первого периода выращивания	со второй половины до конца первого периода выращивания	с начала второго периода выращивания до конца действия Договора
форель радужная (<i>Oncorhynchus mykiss</i>); период выращивания - 1 год	2 099 833 шт./год 629 950 кг/год	503,96 т/год	0	251,98 т/год	377,97 т/год
форель радужная (<i>Oncorhynchus mykiss</i>); период выращивания - 2 года	174 986 шт./год 349 972 кг/год	251,98 т/год	0	125,99 т/год	188,98 т/год
Атлантический лосось (семга) (<i>Salmo salar</i>); период выращивания - 2 года	409 шт./год 819 кг/год	0,59 т/год	0	0,29 т/год	0,44 т/год
Сиг (<i>Coregonus lavaretus</i>); период выращивания – 2 года	11 746 шт./год 3 523 кг/год	1,48 т/год	0	0,74 т/год	1,11 т/год
Бестер (<i>Huso huso</i> × <i>Acipenser ruthenus</i>); период выращивания – 3 года	12 937 шт./год 19 405 кг/год	16,26 т/год	0	8,13 т/год	12,19 т/год

Ограничения, связанные с использованием рыбоводного участка — устанавливаются в соответствии с законодательством Российской Федерации.

Сведения об объектах инфраструктуры на рыбоводном участке – отсутствуют.

Срок договора — 25 лет.

Лот №3

Предмет договора: предоставление Рыбоводному хозяйству во временное пользование для осуществления индустриальной аквакультуры (рыбоводства) рыбоводного участка, расположенного на водном объекте и (или) его части.

Расположение рыбоводного участка: Ленинградская область, Выборгский район, река Вуокса (Каменногорск). Схема водного объекта с границами рыбоводного участка (приложение №3 к Извещению).

Площадь участка — 110,6 га.

Объем и видовой состав объектов аквакультуры, подлежащих разведению и (или) содержанию, выращиванию, а также выпуску в садки и (или) другие технические средства и изъятию из садков и (или) других технических средств в границах рыбоводного участка, при осуществлении индустриальной аквакультуры (рыбоводства):

Видовой состав объектов аквакультуры	Минимальный ежегодный объем подлежащих выпуску в садки и (или) другие технические средства, в границах рыбоводного участка, объектов аквакультуры, выращиваемых при осуществлении индустриальной аквакультуры	Минимальный ежегодный объем подлежащих изъятию из водного объекта в границах рыбоводного участка объектов аквакультуры	Минимальный ежегодный объем подлежащих разведению и (или) содержанию, выращиванию объектов аквакультуры		
			с даты заключения Договора до половины первого периода выращивания	со второй половины до конца первого периода выращивания	с начала второго периода выращивания до конца действия Договора
форель радужная (<i>Oncorhynchus mykiss</i>); период выращивания - 1 год	17 203 333 шт./год 5 161 000 кг/год	4 128,8т/год	0	2 064,4 т/год	3 096,6 т/год
форель радужная (<i>Oncorhynchus mykiss</i>); период выращивания - 2 года	1 433 611 шт./год 2 867 222 кг/год	2 064,4 т/год	0	1 032,2 т/год	1 548,3 т/год
Атлантический лосось (семга) (<i>Salmo salar</i>); период выращивания – 2 года	3 354 шт./год 6 708кг/год	4,83 т/год	0	2,41 т/год	3,62 т/год
Сиг (<i>Coregonus lavaretus</i>); период выращивания – 2 года	96 746 шт./год 29 023 кг/год	12,19 т/год	0	6,09 т/год	9,14 т/год
Бестер (<i>Huso huso</i> × <i>Acipenser ruthenus</i>); период выращивания – 3 года	106 050 шт./год 159 076 кг/год	133,29 т/год	0	66,64 т/год	99,96 т/год

Ограничения, связанные с использованием рыбоводного участка — устанавливаются в соответствии с законодательством Российской Федерации.

Сведения об объектах инфраструктуры на рыбоводном участке – отсутствуют.

Срок договора — 25 лет.

Лот №4

Предмет договора: предоставление Рыбоводному хозяйству во временное пользование для осуществления индустриальной аквакультуры (рыбоводства) рыбоводного участка, расположенного на водном объекте и (или) его части.

Расположение рыбоводного участка: Ленинградская область, Выборгский район, река Вуокса (Лесогорск). Схема водного объекта с границами рыбоводного участка (приложение №4 к Извещению).

Площадь участка — 296,0 га.

Объем и видовой состав объектов аквакультуры, подлежащих разведению и (или) содержанию, выращиванию, а также выпуску в садки и (или) другие технические средства и изъятию из садков и (или) других технических средств в границах рыбоводного участка, при осуществлении индустриальной аквакультуры (рыбоводства):

Видовой состав объектов аквакультуры	Минимальный ежегодный объем подлежащих выпуску в садки и (или) другие технические средства, в границах рыбоводного участка, объектов аквакультуры, выращиваемых при осуществлении индустриальной аквакультуры	Минимальный ежегодный объем подлежащих изъятию из водного объекта в границах рыбоводного участка объектов аквакультуры	Минимальный ежегодный объем подлежащих разведению и (или) содержанию, выращиванию объектов аквакультуры		
			с даты заключения Договора до половины первого периода выращивания	со второй половины до конца первого периода выращивания	с начала второго периода выращивания до конца действия Договора
форель радужная (<i>Oncorhynchus mykiss</i>); период выращивания - 1 год	46 041 541 шт./год 13 812 462 кг/год	11 049,97 т/год	0	5 524,98 т/год	8 287,47 т/год
форель радужная (<i>Oncorhynchus mykiss</i>); период выращивания - 2 года	3 836 791 шт./год 7 673 583 кг/год	5 524,98 т/год	0	2 762,49 т/год	4 143,73 т/год
Атлантический лосось (семга) (<i>Salmo salar</i>); период выращивания - 2 года	8 993 шт./год 17 986 кг/год	12,95 т/год	0	6,47 т/год	9,71 т/год
Сиг (<i>Coregonus lavaretus</i>); период выращивания – 2 года	258 968 шт./год 77 690 кг/год	32,63 т/год	0	16,31 т/год	24,47 т/год
Бестер (<i>Huso huso</i> × <i>Acipenser ruthenus</i>); период выращивания – 3 года	283 820 шт./год 425 730 кг/год	356,72 т/год	0	178,36 т/год	267,54 т/год

Ограничения, связанные с использованием рыбоводного участка — устанавливаются в соответствии с законодательством Российской Федерации.

Сведения об объектах инфраструктуры на рыбоводном участке – отсутствуют.

Срок договора — 25 лет.

Лот №5

Предмет договора: предоставление Рыбоводному хозяйству во временное пользование для осуществления индустриальной аквакультуры (рыбоводства) рыбоводного участка, расположенного на водном объекте и (или) его части.

Расположение рыбоводного участка: Ленинградская область, Выборгский район, река Вуокса (о. Боровой). Схема водного объекта с границами рыбоводного участка (приложение №5 к Извещению).

Площадь участка — 280,0 га.

Объем и видовой состав объектов аквакультуры, подлежащих разведению и (или) содержанию, выращиванию, а также выпуску в садки и (или) другие технические средства и изъятию из садков и (или) других технических средств в границах рыбоводного участка, при осуществлении индустриальной аквакультуры (рыбоводства):

Видовой состав объектов аквакультуры	Минимальный ежегодный объем подлежащих выпуску в садки и (или) другие технические средства, в границах рыбоводного участка, объектов аквакультуры, выращиваемых при осуществлении индустриальной аквакультуры	Минимальный ежегодный объем подлежащих изъятию из водного объекта в границах рыбоводного участка объектов аквакультуры	Минимальный ежегодный объем подлежащих разведению и (или) содержанию, выращиванию объектов аквакультуры		
			с даты заключения Договора до половины первого периода выращивания	со второй половины до конца первого периода выращивания	с начала второго периода выращивания до конца действия Договора
форель радужная (Oncorhynchus mykiss); период выращивания - 1 год	43 552 833 шт./год 13 155 850 кг/год	10 452,68 т/год	0	5 226,34 т/год	7 839,51 т/год
форель радужная (Oncorhynchus mykiss); период выращивания - 2 года	3 629 402 шт./год 7 258 805 кг/год	5 226,34 т/год	0	2 613,17 т/год	3 919,75 т/год
Атлантический лосось (семга) (Salmo salar); период выращивания - 2 года	8 506 шт./год 17 013 кг/год	12,25 т/год	0	6,12 т/год	9,18 т/год
Сиг (Coregonus lavaretus); период выращивания – 2 года	245 000 шт./год 73 500 кг/год	30,87 т/год	0	15,43 т/год	23,15 т/год
Бестер (Huso huso × Acipenser ruthenus); период выращивания – 3 года	268 480 шт./год 402 721 кг/год	337,44 т/год	0	168,72 т/год	253,08 т/год

Ограничения, связанные с использованием рыбоводного участка — устанавливаются в соответствии с законодательством Российской Федерации.

Сведения об объектах инфраструктуры на рыбоводном участке – отсутствуют.

Срок договора — 25 лет.

Лот №6

Предмет договора: предоставление Рыбоводному хозяйству во временное пользование для осуществления пастбищной аквакультуры (рыбоводства) рыбоводного участка, расположенного на водном объекте и (или) его части.

Расположение участка: Ленинградская область, Тихвинский район, озеро Котелево, вся акватория водоема. Схема водного объекта с границами рыбоводного участка (приложение №6 к Извещению).

Площадь участка — 30,6 га.

Объем и видовой состав объектов аквакультуры, подлежащих разведению и (или) содержанию, выращиванию, а также выпуску в водный объект и изъятию из водного объекта в границах рыбоводного участка, при осуществлении пастбищной аквакультуры (рыбоводства):

Видовой состав объектов аквакультуры	Минимальный ежегодный объем подлежащих изъятию из водного объекта в границах рыбоводного участка объектов аквакультуры, при осуществлении пастбищной аквакультуры	Минимальный ежегодный объем подлежащих разведению и (или) содержанию, выращиванию объектов аквакультуры		
		с даты заключения Договора до половины первого периода выращивания	со второй половины до конца первого периода выращивания	с начала второго периода выращивания до конца действия Договора
Карп (<i>Cyprinus carpio</i>), период выращивания – 3 года	1,326 т/год	0	0,663 т/год	0,994 т/год
Сиг (<i>Coregonus lavaretus</i>), период выращивания – 6 лет	0,045 т/год	0	0,022 т/год	0,033 т/год
Форель радужная (<i>Oncorhynchus mykiss</i>), период выращивания – 3 года	0,135 т/год	0	0,067 т/год	0,101 т/год
Щука (<i>Esox lucius</i>), период выращивания – 3 года	0,102 т/год	0	0,051 т/год	0,076 т/год

Для рыбоводных участков, занимающих всю акваторию водного объекта рыбохозяйственного значения, расчет объема подлежащего выпуску в водный объект в границах рыбоводного участка объектов аквакультуры, выращиваемых при осуществлении пастбищной аквакультуры, производится исходя из 100-процентного объема изъятия объектов аквакультуры.

Минимальный ежегодный объем выпуска объектов пастбищной аквакультуры в течение одного года после заключения договора пользования рыбоводным участком принимается равным нулю.

Прилов водных биоресурсов, обитающих в акватории рыбоводного участка и не являющихся объектами аквакультуры на данном участке, не должен превышать прилов водных биоресурсов, установленный правилами рыболовства для Западного рыбохозяйственного бассейна, утвержденными приказом Минсельхоза России от 06.11.2014 № 427 (зарегистрировано в Минюсте России 03.12.2014 г. №35071).

Ограничения, связанные с использованием рыбоводного участка — устанавливаются в соответствии с законодательством Российской Федерации.

Сведения об объектах инфраструктуры на рыбоводном участке – отсутствуют.

Срок договора — 25 лет.

Лот №7

Предмет договора: предоставление Рыбоводному хозяйству во временное пользование для осуществления пастбищной аквакультуры (рыбоводства) рыбоводного участка, расположенного на водном объекте и (или) его части.

Расположение рыбоводного участка: Ленинградская область, Выборгский район, ручей Холодный. Схема водного объекта с границами рыбоводного участка (приложение №7 к Извещению).

Площадь участка — 0,22 га.

Объем и видовой состав объектов аквакультуры, подлежащих разведению и (или) содержанию, выращиванию, а также выпуску в водный объект и изъятию из водного объекта в границах рыбоводного участка, при осуществлении пастбищной аквакультуры (рыбоводства):

Видовой состав объектов аквакультуры	Минимальный ежегодный объем подлежащих изъятию из водного объекта в границах рыбоводного участка объектов аквакультуры, при осуществлении пастбищной аквакультуры	Минимальный ежегодный объем подлежащих разведению и (или) содержанию, выращиванию объектов аквакультуры		
		с даты заключения Договора до половины первого периода выращивания	со второй половины до конца первого периода выращивания	с начала второго периода выращивания до конца действия Договора
Карп (<i>Cyprinus carpio</i>), период выращивания – 3 года	0,0095 т/год	0	0,0047 т/год	0,0071 т/год
Сиг (<i>Coregonus lavaretus</i>), период выращивания – 6 лет	0,0003 т/год	0	0,0001 т/год	0,0002 т/год
форель радужная (<i>Oncorhynchus mykiss</i>) период выращивания – 3 года	0,0009 т/год	0	0,0004 т/год	0,0007 т/год
Щука (<i>Esox lucius</i>), период выращивания – 3 года	0,0007 т/год	0	0,0003 т/год	0,0005 т/год

Минимальный ежегодный объем выпуска объектов пастбищной аквакультуры в течение одного года после заключения договора пользования рыбоводным участком принимается равным нулю.

Прилов водных биоресурсов, обитающих в акватории рыбоводного участка и не являющихся объектами аквакультуры на данном участке, не должен превышать прилов водных биоресурсов, установленный правилами рыболовства для Западного рыбохозяйственного бассейна, утвержденными приказом Минсельхоза России от 06.11.2014 № 427 (зарегистрировано в Минюсте России 03.12.2014 г. №35071).

Ограничения, связанные с использованием рыбоводного участка — устанавливаются в соответствии с законодательством Российской Федерации.

Сведения об объектах инфраструктуры на рыбоводном участке – отсутствуют.
Срок договора — 25 лет.

Лот №8

Предмет договора: предоставление Рыбоводному хозяйству во временное пользование для осуществления пастбищной аквакультуры (рыбоводства) рыбоводного участка, расположенного на водном объекте и (или) его части.

Расположение рыбоводного участка: Ленинградская область, Выборгский район, озеро Новинское, вся акватория водоема. Схема водного объекта с границами рыбоводного участка (приложение №8 к Извещению).

Площадь участка — 64 га.

Объем и видовой состав объектов аквакультуры, подлежащих разведению и (или) содержанию, выращиванию, а также выпуску в водный объект и изъятию из водного объекта в границах рыбоводного участка, при осуществлении индустриальной аквакультуры (рыбоводства):

Видовой состав объектов аквакультуры	Минимальный ежегодный объем подлежащих изъятию из водного объекта в границах рыбоводного участка объектов аквакультуры, при осуществлении пастбищной аквакультуры	Минимальный ежегодный объем подлежащих разведению и (или) содержанию, выращиванию объектов аквакультуры		
		с даты заключения Договора до половины первого периода выращивания	со второй половины до конца первого периода выращивания	с начала второго периода выращивания до конца действия Договора
каrp (Сyргinus саррiо), период выращивания – 3 года	2,773 т/год	0	1,386 т/год	2,079 т/год
Сиг (Coregonus lavaretus), период выращивания – 6 лет	0,096 т/год	0	0,048 т/год	0,072 т/год
Форель (Oncorhynchus mykiss) период выращивания - 3 года	0,284 т/год	0	0,142 т/год	0,213 т/год
Щука (Esox lucius), период выращивания – 3 года	0,213 т/год	0	0,106 т/год	0,159 т/год

Для рыбоводных участков, занимающих всю акваторию водного объекта рыбохозяйственного значения, расчет объема подлежащего выпуску в водный объект в границах рыбоводного участка объектов аквакультуры, выращиваемых при осуществлении пастбищной аквакультуры, производится исходя из 100-процентного объема изъятия объектов аквакультуры.

Минимальный ежегодный объем выпуска объектов пастбищной аквакультуры в течение одного года после заключения договора пользования рыбоводным участком принимается равным нулю.

Прилов водных биоресурсов, обитающих в акватории рыбоводного участка и не являющихся объектами аквакультуры на данном участке, не должен превышать прилов водных биоресурсов, установленный правилами рыболовства для Западного рыбохозяйственного бассейна, утвержденными приказом Минсельхоза России от 06.11.2014 № 427 (зарегистрировано в Минюсте России 03.12.2014 г. №35071).

Ограничения, связанные с использованием рыбоводного участка — устанавливаются в соответствии с законодательством Российской Федерации.

Сведения об объектах инфраструктуры на рыбоводном участке – отсутствуют.

Срок договора — 25 лет.

Лот №9

Предмет договора: предоставление Рыбоводному хозяйству во временное пользование для осуществления пастбищной аквакультуры (рыбоводства) рыбоводного участка, расположенного на водном объекте и (или) его части.

Расположение рыбоводного участка: Ленинградская область, Выборгский район, озеро Большая Ряска, вся акватория водоема. Схема водного объекта с границами рыбоводного участка (приложение №9 к Извещению).

Площадь участка — 70 га.

Объем и видовой состав объектов аквакультуры, подлежащих разведению и (или) содержанию, выращиванию, а также выпуску в водный объект и изъятию из водного объекта в границах рыбоводного участка, при осуществлении пастбищной аквакультуры (рыбоводства):

Видовой состав объектов аквакультуры	Минимальный ежегодный объем подлежащих изъятию из водного объекта в границах рыбоводного участка объектов аквакультуры, при осуществлении пастбищной аквакультуры	Минимальный ежегодный объем подлежащих разведению и (или) содержанию, выращиванию объектов аквакультуры		
		с даты заключения Договора до половины первого периода выращивания	со второй половины до конца первого периода выращивания	с начала второго периода выращивания до конца действия Договора
каrp (Сурpinus carpio), период выращивания – 3 года	3,033 т/год	0	1,516 т/год	2,274 т/год
Сиг (Coregonus lavaretus), период выращивания – 6 лет	0,105 т/год	0	0,052 т/год	0,078 т/год
Форель (Oncorhynchus mykiss) период выращивания – 3 года	0,311 т/год	0	0,155 т/год	0,233 т/год
Щука (Esox lucius), период выращивания – 3 года	0,233 т/год	0	0,116 т/год	0,174 т/год

Для рыбоводных участков, занимающих всю акваторию водного объекта рыбохозяйственного значения, расчет объема подлежащего выпуску в водный объект в границах рыбоводного участка объектов аквакультуры, выращиваемых при осуществлении пастбищной аквакультуры, производится исходя из 100-процентного объема изъятия объектов аквакультуры.

Минимальный ежегодный объем выпуска объектов пастбищной аквакультуры в течение одного года после заключения договора пользования рыбоводным участком принимается равным нулю.

Прилов водных биоресурсов, обитающих в акватории рыбоводного участка и не являющихся объектами аквакультуры на данном участке, не должен превышать прилов водных биоресурсов, установленный правилами рыболовства для Западного рыбохозяйственного бассейна, утвержденными приказом Минсельхоза России от 06.11.2014 № 427 (зарегистрировано в Минюсте России 03.12.2014 г. №35071).

Ограничения, связанные с использованием рыбоводного участка — устанавливаются в соответствии с законодательством Российской Федерации.

Сведения об объектах инфраструктуры на рыбоводном участке – отсутствуют.

Срок договора — 25 лет.

Лот №10

Предмет договора: предоставление Рыбоводному хозяйству во временное пользование для осуществления пастбищной аквакультуры (рыбоводства) рыбоводного участка, расположенного на водном объекте и (или) его части.

Расположение рыбоводного участка: Ленинградская область, Приозерский район, озеро Мышкино, вся акватория водоема. Схема водного объекта с границами рыбоводного участка (приложение №10 к Извещению).

Площадь участка — 8 га.

Объем и видовой состав объектов аквакультуры, подлежащих разведению и (или) содержанию, выращиванию, а также выпуску в водный объект и изъятию из водного объекта в границах рыбоводного участка, при осуществлении пастбищной аквакультуры (рыбоводства):

Видовой состав объектов аквакультуры	Минимальный ежегодный объем подлежащих изъятию из водного объекта в границах рыбоводного участка объектов аквакультуры, при осуществлении пастбищной аквакультуры	Минимальный ежегодный объем подлежащих разведению и (или) содержанию, выращиванию объектов аквакультуры		
		с даты заключения Договора до половины первого периода выращивания	со второй половины до конца первого периода выращивания	с начала второго периода выращивания до конца действия Договора
каarp (Сarpinus carpio), период выращивания – 3 года	0,346 т/год	0	0,173 т/год	0,259 т/год
Сиг (Coregonus lavaretus), период выращивания – 6 лет	0,012 т/год	0	0,006 т/год	0,009 т/год
Форель (Oncorhynchus mykiss) период выращивания - 3 года	0,035 т/год	0	0,017 т/год	0,026 т/год
Щука (Esox lucius), период выращивания – 3 года	0,026 т/год	0	0,013 т/год	0,019 т/год

Для рыбоводных участков, занимающих всю акваторию водного объекта рыбохозяйственного значения, расчет объема подлежащего выпуску в водный объект в границах рыбоводного участка объектов аквакультуры, выращиваемых при осуществлении пастбищной аквакультуры, производится исходя из 100-процентного объема изъятия объектов аквакультуры.

Минимальный ежегодный объем выпуска объектов пастбищной аквакультуры в течение одного года после заключения договора пользования рыбоводным участком принимается равным нулю.

Прилов водных биоресурсов, обитающих в акватории рыбоводного участка и не являющихся объектами аквакультуры на данном участке, не должен превышать прилов водных биоресурсов, установленный правилами рыболовства для Западного рыбохозяйственного бассейна, утвержденными приказом Минсельхоза России от 06.11.2014 № 427 (зарегистрировано в Минюсте России 03.12.2014 г. №35071).

Ограничения, связанные с использованием рыбоводного участка — устанавливаются в соответствии с законодательством Российской Федерации.

Сведения об объектах инфраструктуры на рыбоводном участке – отсутствуют.

Срок договора — 25 лет.

Лот №11

Предмет договора: предоставление Рыбоводному хозяйству во временное пользование для осуществления пастбищной аквакультуры (рыбоводства) рыбоводного участка, расположенного на водном объекте и (или) его части.

Расположение рыбоводного участка: Ленинградская область, Приозерский район, озеро Веснино, вся акватория водоема. Схема водного объекта с границами рыбоводного участка (приложение №11 к Извещению).

Площадь участка — 50 га.

Объем и видовой состав объектов аквакультуры, подлежащих разведению и (или) содержанию, выращиванию, а также выпуску в водный объект и изъятию из водного объекта в границах рыбоводного участка, при осуществлении пастбищной аквакультуры (рыбоводства):

Видовой состав объектов аквакультуры	Минимальный ежегодный объем подлежащих изъятию из водного объекта в границах рыбоводного участка объектов аквакультуры, при осуществлении пастбищной аквакультуры	Минимальный ежегодный объем подлежащих разведению и (или) содержанию, выращиванию объектов аквакультуры		
		с даты заключения Договора до половины первого периода выращивания	со второй половины до конца первого периода выращивания	с начала второго периода выращивания до конца действия Договора
каarp (Сyrpinus carpio), период выращивания – 3 года	2,166 т/год	0	1,083 т/год	1,624 т/год
Сиг (Coregonus lavaretus), период выращивания – 6 лет	0,075 т/год	0	0,037 т/год	0,056 т/год
Форель (Oncorhynchus mykiss) период выращивания - 3 года	0,222 т/год	0	0,111 т/год	0,166 т/год
Щука (Esox lucius), период выращивания – 3 года	0,166 т/год	0	0,083 т/год	0,124 т/год

Для рыбоводных участков, занимающих всю акваторию водного объекта рыбохозяйственного значения, расчет объема подлежащего выпуску в водный объект в границах рыбоводного участка объектов аквакультуры, выращиваемых при осуществлении пастбищной аквакультуры, производится исходя из 100-процентного объема изъятия объектов аквакультуры.

Минимальный ежегодный объем выпуска объектов пастбищной аквакультуры в течение одного года после заключения договора пользования рыбоводным участком принимается равным нулю.

Прилов водных биоресурсов, обитающих в акватории рыбоводного участка и не являющихся объектами аквакультуры на данном участке, не должен превышать прилов водных биоресурсов, установленный правилами рыболовства для Западного рыбохозяйственного бассейна, утвержденными приказом Минсельхоза России от 06.11.2014 № 427 (зарегистрировано в Минюсте России 03.12.2014 г. №35071).

Ограничения, связанные с использованием рыбоводного участка — устанавливаются в соответствии с законодательством Российской Федерации.

Сведения об объектах инфраструктуры на рыбоводном участке – отсутствуют.

Срок договора — 25 лет.

Лот №12

Предмет договора: предоставление Рыбоводному хозяйству во временное пользование для осуществления пастбищной аквакультуры (рыбоводства) рыбоводного участка, расположенного на водном объекте и (или) его части.

Расположение рыбоводного участка: Ленинградская область, Приозерский район, озеро Малое Заветное, вся акватория водоема. Схема водного объекта с границами рыбоводного участка (приложение №12 к Извещению).

Площадь участка — 10,5 га.

Объем и видовой состав объектов аквакультуры, подлежащих разведению и (или) содержанию, выращиванию, а также выпуску в водный объект и изъятию из водного объекта в границах рыбоводного участка, при осуществлении пастбищной аквакультуры (рыбоводства):

Видовой состав объектов аквакультуры	Минимальный ежегодный объем подлежащих изъятию из водного объекта в границах рыбоводного участка объектов аквакультуры, при осуществлении пастбищной аквакультуры	Минимальный ежегодный объем подлежащих разведению и (или) содержанию, выращиванию объектов аквакультуры		
		с даты заключения Договора до половины первого периода выращивания	со второй половины до конца первого периода выращивания	с начала второго периода выращивания до конца действия Договора
каarp (Сarpinus carpio), период выращивания – 3 года	0,455 т/год	0	0,227 т/год	0,341 т/год
Сиг (Coregonus lavaretus), период выращивания – 6 лет	0,015 т/год	0	0,007 т/год	0,011 т/год
Форель (Oncorhynchus mykiss) период выращивания - 3 года	0,046 т/год	0	0,023 т/год	0,034 т/год
Щука (Esox lucius), период выращивания – 3 года	0,035 т/год	0	0,017 т/год	0,026 т/год

Для рыбоводных участков, занимающих всю акваторию водного объекта рыбохозяйственного значения, расчет объема подлежащего выпуску в водный объект в границах рыбоводного участка объектов аквакультуры, выращиваемых при осуществлении пастбищной аквакультуры, производится исходя из 100-процентного объема изъятия объектов аквакультуры.

Минимальный ежегодный объем выпуска объектов пастбищной аквакультуры в течение одного года после заключения договора пользования рыбоводным участком принимается равным нулю.

Прилов водных биоресурсов, обитающих в акватории рыбоводного участка и не являющихся объектами аквакультуры на данном участке, не должен превышать прилов водных биоресурсов, установленный правилами рыболовства для Западного рыбохозяйственного бассейна, утвержденными приказом Минсельхоза России от 06.11.2014 № 427 (зарегистрировано в Минюсте России 03.12.2014 г. №35071).

Ограничения, связанные с использованием рыбоводного участка — устанавливаются в соответствии с законодательством Российской Федерации.

Сведения об объектах инфраструктуры на рыбоводном участке – отсутствуют.

Срок договора — 25 лет.

5. Задаток для участия в аукционе и доплата победителя аукциона.

Заявители перечисляют в качестве задатка, в соответствии с заявками на участие в аукционе, денежные средства в валюте Российской Федерации по следующим реквизитам.

Получатель:

УФК по г. Санкт-Петербургу (ОФК 19, Северо-Западное территориальное управление Федерального агентства по рыболовству, лицевой счет: 05721873950)

Банк получателя:

СЕВЕРО-ЗАПАДНОЕ ГУ БАНКА РОССИИ Г. САНКТ-ПЕТЕРБУРГУ

ИНН 7841362227

КПП 784101001

БИК 044030001.

Расчетный счет: 40302810500001000001.

Назначение платежа: (076 000 000 00 00 0000 000) – *Задаток участника аукциона на право заключения договора пользования рыболовным участком.*

№ лота	Наименование водного объекта	Размер задатка	Начальная цена лота	Шаг аукциона
1	озеро Крестное, центральная часть водоема	2 534,40 руб.	6 336 руб.	316,80 руб.
2	озеро Ладожское, залив Лехмалаhti.	1 833,84 руб.	4 584,60 руб.	229,23 руб.
3	река Вуокса (Каменногорск)	14 156,8 руб.	35 392,00 руб.	1 769,6 руб.
4	река Вуокса (Лесогорск)	37 888,00 руб.	94 720,00 руб.	4 736,00 руб.
5	река Вуокса (о. Боровой)	35 840,00 руб.	89 600,00 руб.	4 480,00 руб.
6	озеро Котелево, вся акватория водоема	3 916,80 руб.	9 792,00 руб.	489,60 руб.
7	ручей Холодный	28,16 руб.	70,40 руб.	3,53 руб.
8	озеро Новинское, вся акватория водоема	8 192,00 руб.	20 480,00 руб.	1 024,00 руб.
9	озеро Большая Ряска, вся акватория водоема	8 960,00 руб.	22 400,00 руб.	1 120,00 руб.
10	озеро Мышкино, вся акватория водоема	1024,00 руб.	2 560,00 руб.	128,00 руб.
11	озеро Веснино	6 400,00 руб.	16 000,00 руб.	800,00 руб.
12	озеро Малое Заветное	1 344,00 руб.	3 360,00 руб.	168,00 руб.

Задаток перечисляется до момента подачи заявки. Документ, подтверждающий внесение заявителем задатка, прилагается к заявке на участие в аукционе.

Организатор перечисляет в федеральный бюджет задаток победителя аукциона в течение 3 рабочих дней со дня подписания протокола аукциона.

Участникам, не победившим в аукционе, организатор аукциона возвращает задаток в течение 5 рабочих дней со дня подписания протокола аукциона.

Победитель перечисляет на счет Организатора аукциона доплату победителя (разница между задатком и окончательной стоимостью предмета аукциона) аукциона в течение 3 рабочих дней с момента подписания протокола аукциона по следующим реквизитам:

УФК по Санкт-Петербургу (Северо-Западное территориальное управление
Федерального агентства по рыболовству)

Р/С 40101810200000010001

БИК 044030001

ИНН 7841362227

КПП 784101001

Назначение платежа: (076 117 050 10 01 6000 180) – *Доплата победителя аукциона на право заключения договора пользования рыболовным участком.*

6. Документация об аукционе представляется по адресу организатора аукциона в течении двух рабочих дней со дня получения письменного заявления или заявления в электронной форме. Плата за предоставление аукционной документации не взимается. Документация об аукционе выдается с 31 марта 2016 года в течении рабочего дня с 9:00 до 16:45 по московскому времени по 29 апреля 2016 года (понедельник-четверг с 9:00 до 18:00, пятница с 9:00 до 16:45 (время московское), перерыв на обед с 13:00 до 13:45), на основании письменного заявления или заявления в электронной форме любому заинтересованному лицу с указанием предмета аукциона.

Документация об аукционе предоставляется в форме документа на бумажном носителе, в форме электронного документа на электронный носитель заинтересованного лица, исходя из указанного в заявлении способа получения.

7. Документация об аукционе размещена на официальных сайтах: <http://www.torgi.gov.ru>, <http://www.sztufar.ru> (далее – официальные сайты).

8. Заявки об участии в аукционе (форма согласно приложению №13 к Документации об аукционе) принимаются с 9:00 «31» марта 2016 г. до 16:45 (время московское) «29» апреля 2016 г. (понедельник-четверг с 9:00 до 18:00, пятница с 9:00 до 16:45 (время московское), перерыв на обед с 13:00 до 13:45).

9. Дата начала приема заявок: 9:00 «31» марта 2016 г.

10. Дата окончания приема заявок: 16:45 (время московское) «29» апреля 2016г.

11. Заявки об участии в аукционе в письменной форме, на бумажном носителе, направляются по адресу: 199155, Санкт-Петербург, ул. Одоевского, д. 24/2, каб. 209.

12. Заявки об участии в аукционе в электронной форме, подписанные усиленной квалифицированной электронной подписью, принимаются на адрес электронной почты: gmvvbr@sztufar.ru или с использованием Единого портала государственных услуг (при наличии такой услуги). Заявитель вправе подать в отношении одного лота только одну заявку.

13. Прием заявок об участии в аукционе прекращается за 5 дней до дня проведения аукциона.

14. Дата, время и место проведения аукциона.

Аукцион проводится «06» мая 2016 г. с 11:00 (время московское) по адресу: Санкт-Петербург, ул. Одоевского, д. 24/2.

15. Регистрация участников аукциона проводится в месте проведения аукциона «06» мая 2016 г. с 9:00 до 10.50 (время московское).

16. Сведения об объектах рыболовной инфраструктуры, которые необходимы для осуществления индустриального и пастбищного рыболовства указаны в пункте 4 настоящего извещения.

Основанием, определяющим изъятие объектов аквакультуры из водоемов и

(или) из садков и (или) других технических средств при осуществлении пастбищной или индустриальной аквакультуры является акт выпуска.

Условием, определяющим изъятие объектов аквакультуры, является введение сведений, предусмотренных законодательством Российской Федерации, в отношении каждой операции по изъятию объектов аквакультуры в журнал учета изъятия объектов аквакультуры.

Мероприятия, относящиеся к рыбохозяйственной мелиорации, осуществляются Пользователем на рыбоводном участке в соответствии с требованиями действующего законодательства Российской Федерации.

Рыбоводное хозяйство обязано осуществлять мероприятия по охране окружающей среды, водных объектов и других природных ресурсов предусмотренные действующим законодательством Российской Федерации. Представлять в порядке, установленном Министерством сельского хозяйства Российской Федерации, отчетность:

- об объеме выпуска объектов аквакультуры в водоем (при осуществлении пастбищной аквакультуры), в садки и (или) другие технические средства (при осуществлении индустриальной аквакультуры);

- об объеме изъятия объектов аквакультуры из водоема при осуществлении пастбищной аквакультуры, или садков и (или) других технических средств при осуществлении индустриальной аквакультуры.

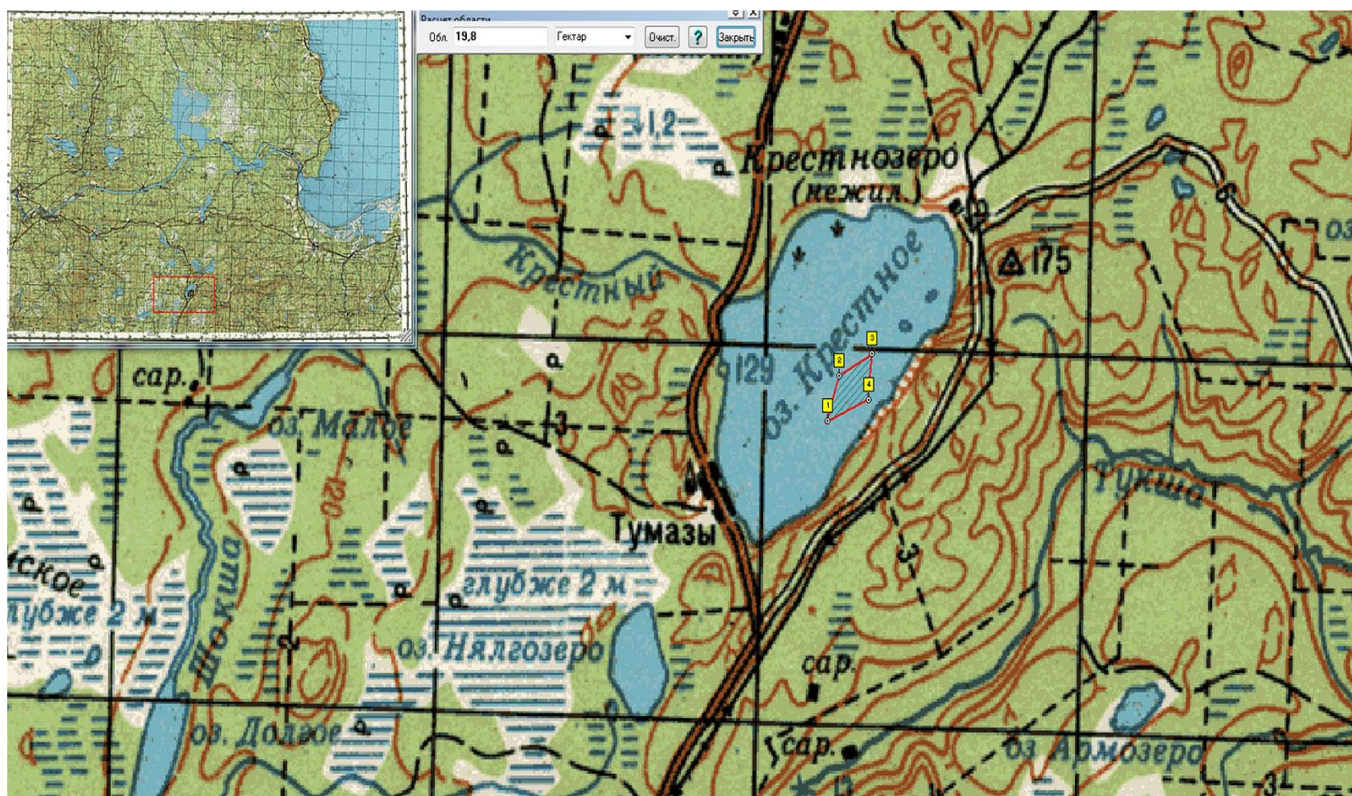
17. Ответственность сторон.

В случае неисполнения или ненадлежащего исполнения своих обязательств по настоящему Договору стороны несут ответственность в соответствии с законодательством Российской Федерации и положениями договора пользования рыбоводным участком.

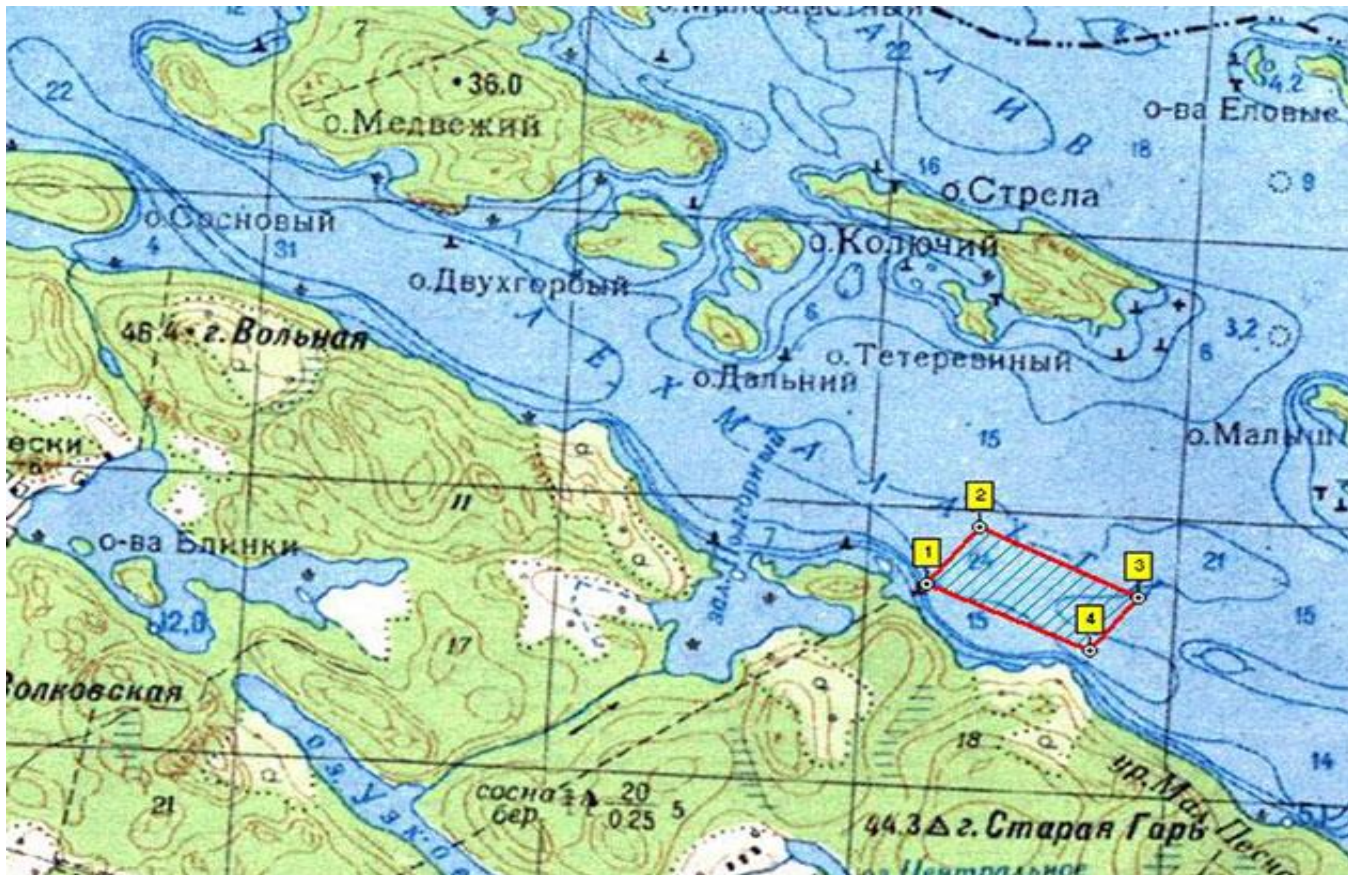
Стороны не несут ответственности за ненадлежащее исполнение своих обязательств по Договору пользования рыбоводным участком, если это явилось следствием наступления обстоятельств непреодолимой силы, которые включают: землетрясение, наводнение и аналогичные стихийные действия, иные чрезвычайные ситуации, а также в случае причинения вреда третьими лицами, установленного актом уполномоченного органа государственной власти. О наступлении обстоятельств непреодолимой силы заинтересованная Сторона должна незамедлительно письменно уведомить другую Сторону, с представлением документов, подтверждающих наступление таких обстоятельств, их непреодолимость для заинтересованной Стороны и безусловность их влияния на неисполнение заинтересованной Стороной своих обязательств по Договору пользования рыбоводным участком. В отсутствие подобного уведомления, заинтересованная Сторона не вправе ссылаться на наступление обстоятельств непреодолимой силы.

Лица, виновные в нарушении законодательства Российской Федерации, регулирующего отношения в области аквакультуры (рыбоводства), несут уголовную, административную, иную ответственность в соответствии с законодательством Российской Федерации.

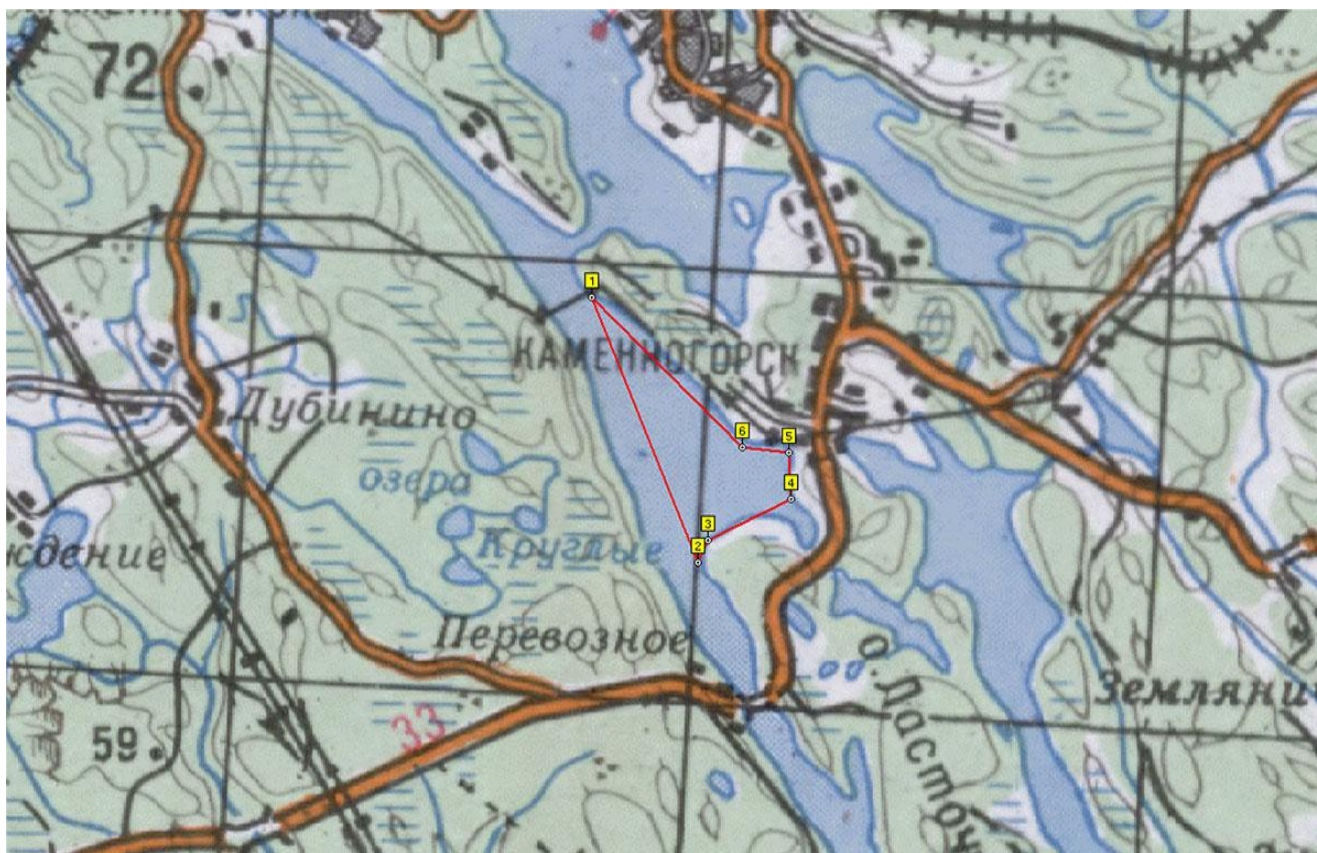
к Извещению о проведении аукциона на право заключения договоров пользования рыбноводными участками, расположенными на водных объектах и (или) их частях на территории Ленинградской области для осуществления пастбищного рыбоводства и (или) индустриальной аквакультуры (рыбоводства).



к Извещению о проведении аукциона на право заключения договоров пользования рыболовными участками, расположенными на водных объектах и (или) их частях на территории Ленинградской области для осуществления пастбищного рыбоводства и (или) индустриальной аквакультуры (рыбоводства).



к Извещению о проведении аукциона на право заключения договоров пользования рыбноводными участками, расположенными на водных объектах и (или) их частях на территории Ленинградской области для осуществления пастбищного рыбоводства и (или) индустриальной аквакультуры (рыбоводства).



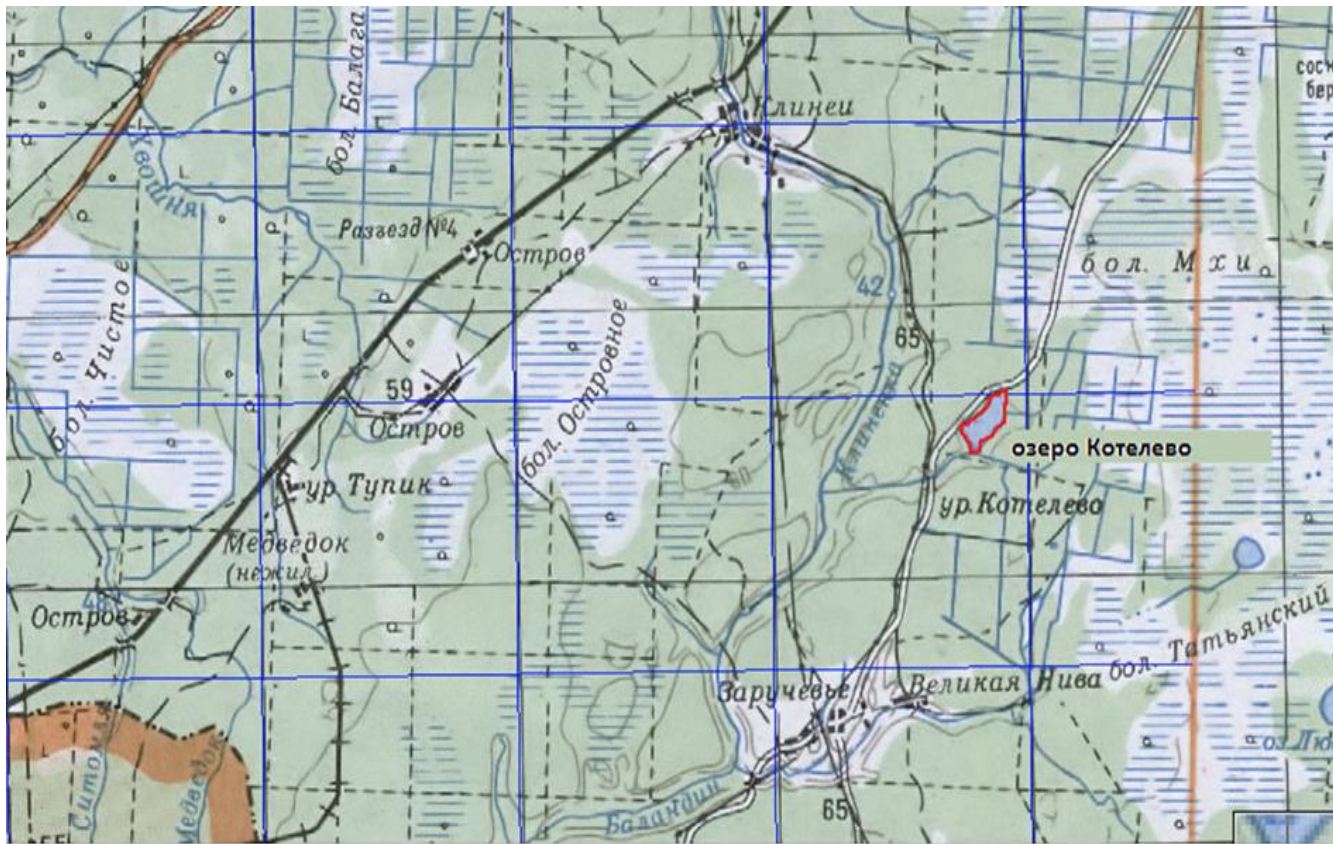
к Извещению о проведении аукциона на право заключения договоров пользования рыбноводными участками, расположенными на водных объектах и (или) их частях на территории Ленинградской области для осуществления пастбищного рыбоводства и (или) индустриальной аквакультуры (рыбоводства).



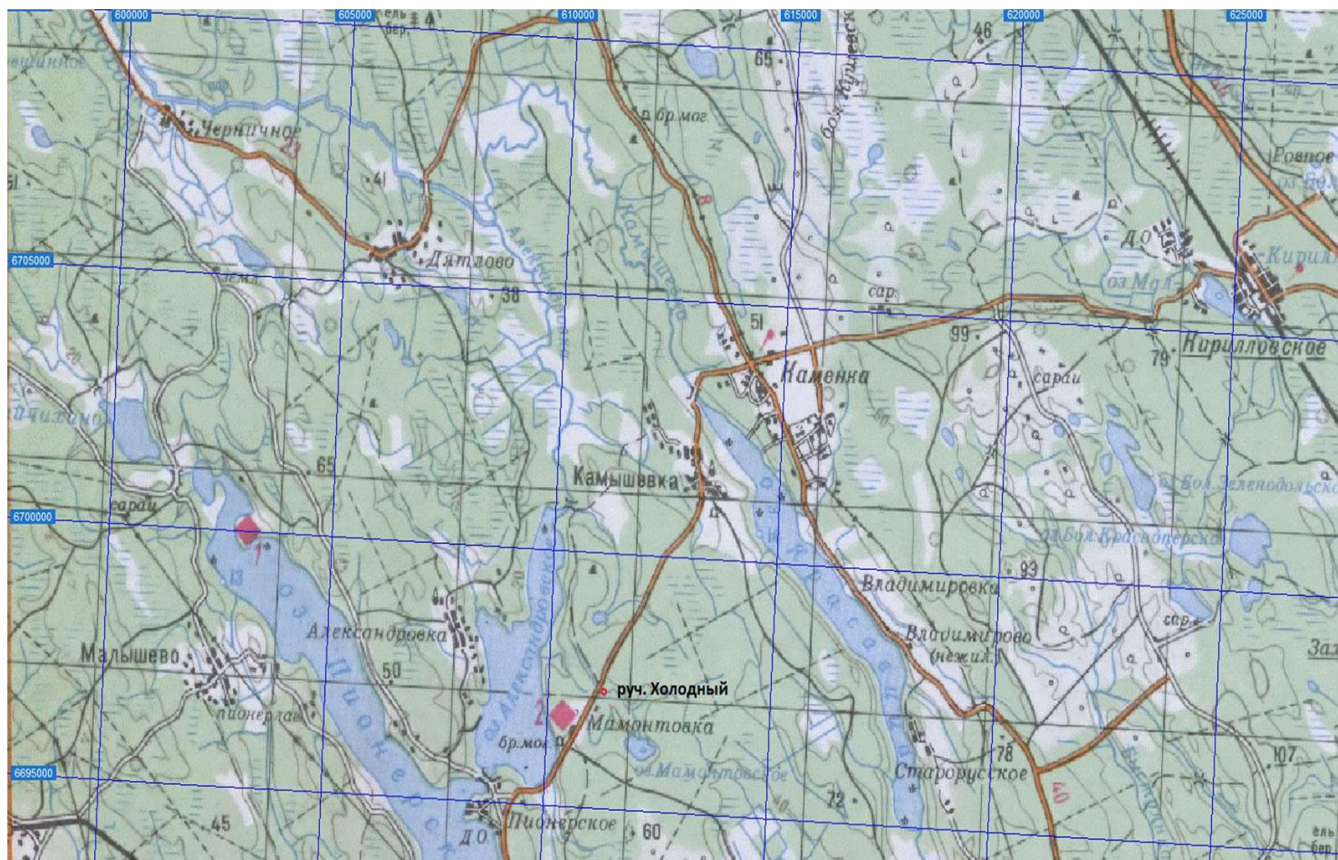
к Извещению о проведении аукциона на право заключения договоров пользования рыбноводными участками, расположенными на водных объектах и (или) их частях на территории Ленинградской области для осуществления пастбищного рыбоводства и (или) индустриальной аквакультуры (рыбоводства).



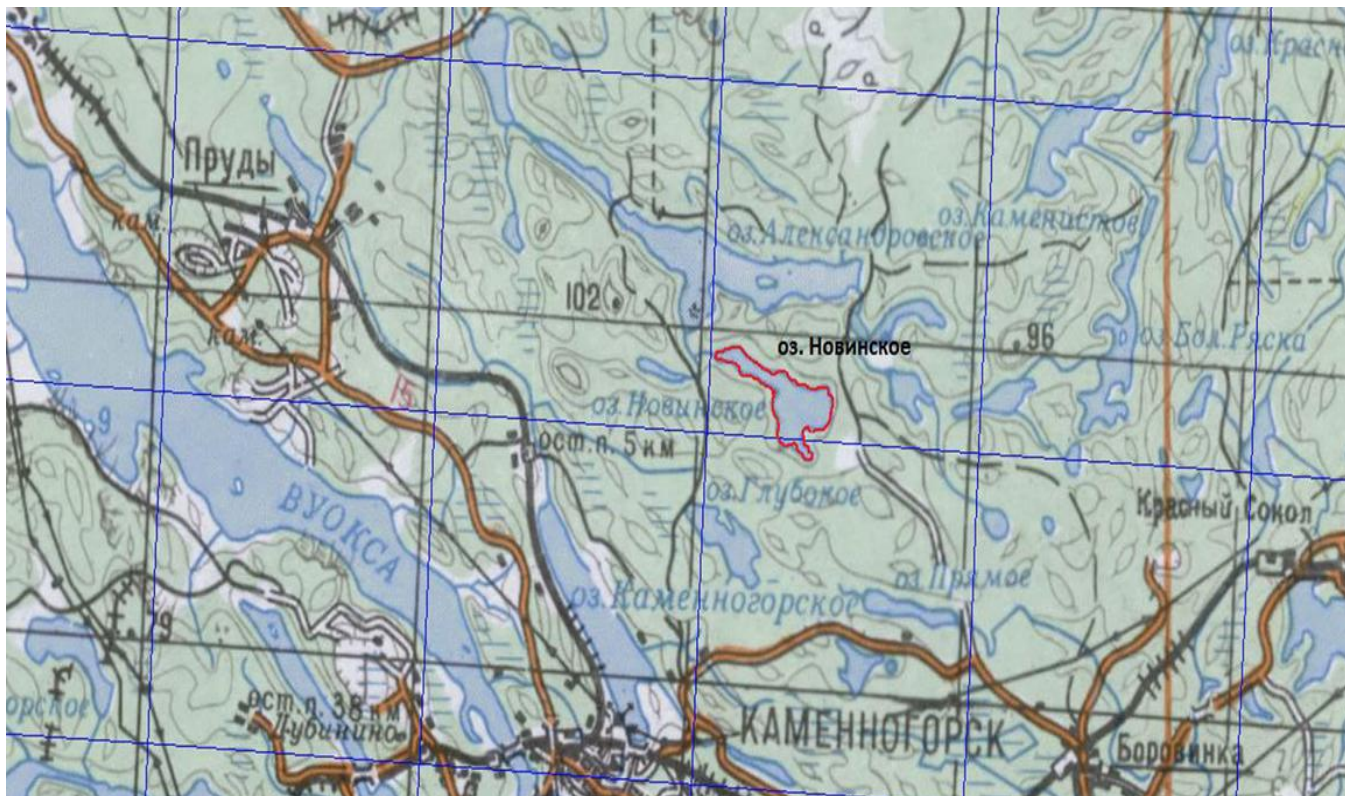
к Извещению о проведении аукциона на право заключения договоров пользования рыбноводными участками, расположенными на водных объектах и (или) их частях на территории Ленинградской области для осуществления пастбищного рыбоводства и (или) индустриальной аквакультуры (рыбоводства).



к Извещению о проведении аукциона на право заключения договоров пользования рыбноводными участками, расположенными на водных объектах и (или) их частях на территории Ленинградской области для осуществления пастбищного рыбоводства и (или) индустриальной аквакультуры (рыбоводства).



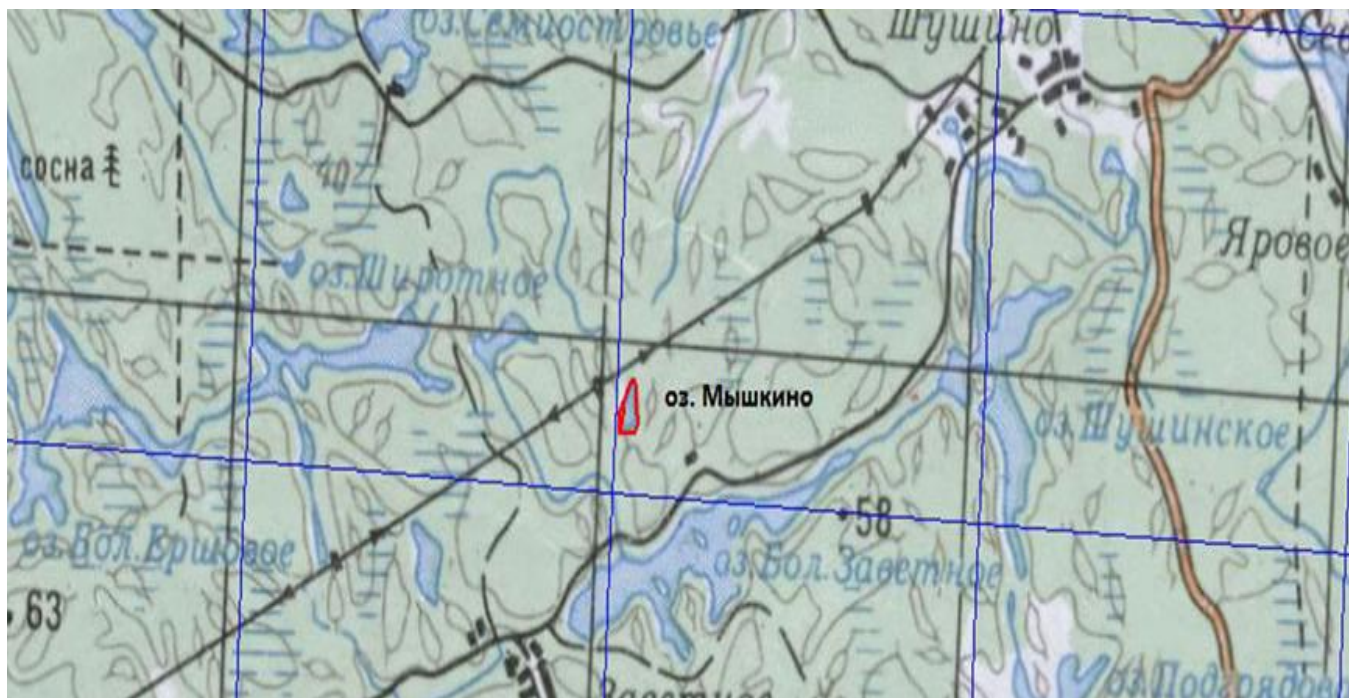
к Извещению о проведении аукциона на право заключения договоров пользования рыбноводными участками, расположенными на водных объектах и (или) их частях на территории Ленинградской области для осуществления пастбищного рыбоводства и (или) индустриальной аквакультуры (рыбоводства).



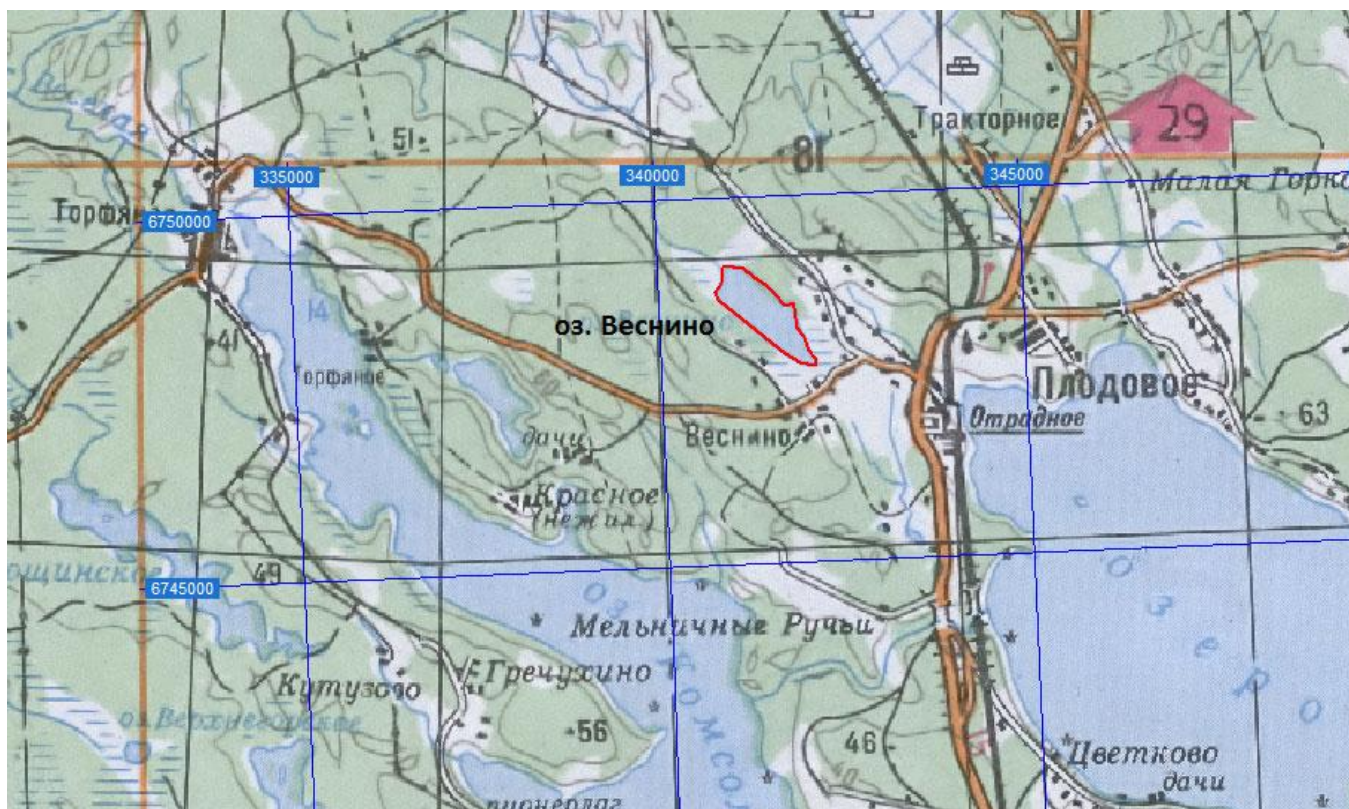
к Извещению о проведении аукциона на право заключения договоров пользования рыбноводными участками, расположенными на водных объектах и (или) их частях на территории Ленинградской области для осуществления пастбищного рыбоводства и (или) индустриальной аквакультуры (рыбоводства).



к Извещению о проведении аукциона на право заключения договоров пользования рыбноводными участками, расположенными на водных объектах и (или) их частях на территории Ленинградской области для осуществления пастбищного рыбоводства и (или) индустриальной аквакультуры (рыбоводства).



к Извещению о проведении аукциона на право заключения договоров пользования рыбноводными участками, расположенными на водных объектах и (или) их частях на территории Ленинградской области для осуществления пастбищного рыбоводства и (или) индустриальной аквакультуры (рыбоводства).



к Извещению о проведении аукциона на право заключения договоров пользования рыбноводными участками, расположенными на водных объектах и (или) их частях на территории Ленинградской области для осуществления пастбищного рыбоводства и (или) индустриальной аквакультуры (рыбоводства).

